

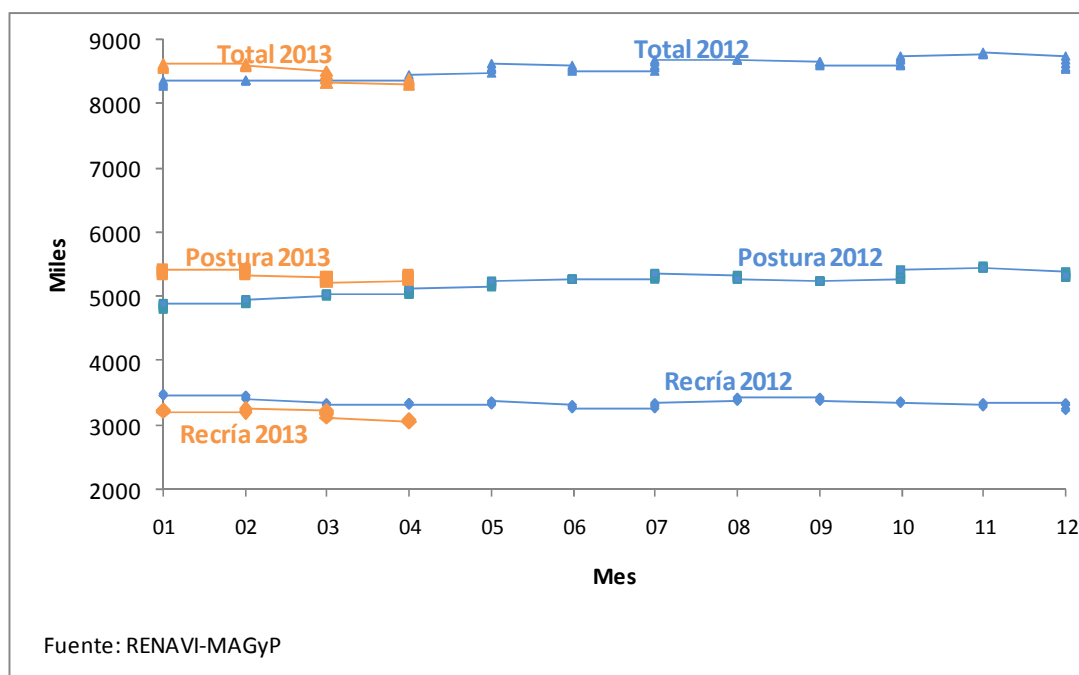
BOLETIN AVICOLA

Ing. Zoot. Gisela Mair¹
Lic. Graciela Beczkowski¹
Ing. Agr. Karina Lamelas¹

1. EXISTENCIAS DE REPRODUCTORAS

De acuerdo con las estimaciones del RENA VI², las existencias totales de reproductoras pesadas al 27/4/2013 se ubican casi en los mismos niveles para igual fecha de 2012 (+ 0.09 %). La cantidad de gallinas en recría y en postura (líneas pesadas) se calcula en 3,1 millones y 5,3 millones respectivamente, totalizando 8,4 millones de aves reproductoras.

Existencias de Reproductoras Pesadas 2012-2013



¹ Area Avícola – Dirección de Porcinos, Aves de Granja y No Tradicionales. Ministerio de Agricultura Ganadería y Pesca

Permitida su reproducción citando la fuente

² Registro Nacional de Multiplicadores e Incubadores Avícolas. Datos actualizados a partir de la variación contemplada en el índice de mortandad de reproductoras, respecto de las estimaciones de años anteriores.

2. FAENA Y PRODUCCION

La faena de aves en establecimientos con habilitación de SENASA durante enero-abril de 2013 tuvo un aumento de 2.6 % respecto al mismo período del año 2012.

Faena de Aves en Establecimientos con Habilitación Nacional

Año	2012	2013	Dif. 2013/12
Mes	Miles de cab		%
E	61.471	63.266	2,9
F	53.581	54.703	2,1
M	65.812	61.557	-6,5
A	55.335	62.750	13,4
M	63.748		
J	60.006		
J	60.992		
A	65.247		
S	58.480		
O	67.070		
N	62.189		
D	60.715		
Subtotal Ene-Abr	236.199	242.275	2,6
Total	734.646		

Fuente: Area Avícola-Dirección de Porcinos, Aves de Granja y No Tradicionales con datos de SENASA

*preliminar

La producción de carne aviar alcanzó 616 mil tn, 2.6% más que en el período enero-abril de 2012 debido al aumento de la cantidad de cabezas faenadas.

3. IMPORTACIONES

Las importaciones de carne aviar totalizaron en el período enero-marzo 2013 2.5 mil tn, 22 % menos que en el mismo período del año 2012.

Importaciones Avícolas
2011- 2012-2013

AÑO	2011		2012		2013		Dif. Tn 2013/2012	Dif. U\$S FOB 2013/2012
	Tn	Miles U\$S FOB	Tn	Miles U\$S FOB	Tn	Miles U\$S FOB		
Mes							%	%
E	1690	3121	2128	3239	1075	s/d	-49	
F	1586	3297	400	968	825	s/d	106	
M	1637	3605	750	1162	644	s/d	-14	
A	1657	3864	1400	2512				
M	1812	3870	1770	2915				
J	2036	4317	1869	1842				
J	2331	4247	1212	1345				
A	2140	4690	1637	2073				
S	2076	3564	817	1345				
O	2216	4465	768	1207				
N	2156	4900	1822	5707				
D	1953	4105	1179	1493				
Sub Ene-Mar	4.914	10.023	3.278	5.369	2.544	-	-22	

Fuente: Area Avícola-Dirección de Porcinos, Aves de Granja y No tradicionales con datos de SENASA

Nota: incluye pollos, pavos y patos (trozados y subproductos).

Considerando solamente las importaciones de pollos, la disminución observada fue de 20 % en volumen.

Importaciones de Pollos
2012-2013

AÑO	2012		2013		2013/2012 Dif. Tn (%)	2013/2012 Dif. U\$S FOB (%)
	Mes	Tn	U\$S	Tn		
E	2025	3098	1075	s/d	-47	
F	366	887	801	s/d	119	
M	705	1162	612	s/d	-13	
A	1400	373				
M	1770	2915				
J	1869	1842				
J	1212	1345				
A	1571	1796				
S	817	1345				
O	714	1028				
N	698	1188				
D	1171	1472				
Subt En-Mar	3.097	5.147	2.488	-	-20	

Fuente: Area Avícola-Dirección de Porcinos, Aves de Granja y No tradicionales con datos de SENASA

Incluye pollo entero, trozado y subproductos. No incluye otras especies avícolas.

En cuanto al tipo de producto, el 76 % de lo ingresado corresponde a productos no comestibles como cartílagos, tráqueas y harinas para alimentación animal.

En tanto, 23% representa pechuga, y otros productos comestibles.

**Importaciones Mensuales de Pollo Entero ,Trozado y Subproductos
Volumen Año 2013**

Mes	Pechuga tn	Pata/muslo tn	Cartílago tn	Otros Comest tn	Otros no comest. Tn	Total tn
Ene	98			224	753	1075
Feb	92			57	651	801
Mar	57		22	54	478	612
Abr						
May						
Jun						
Jul						
Ago						
Sept						
Oct						
Nov						
Dic						
Total	248	0	22	335	1883	2488
Particip. %	10	0	1	13	76	100

Fuente: Area Avícola-Dirección de Porcinos, Aves de Granja y No tradicionales con datos de SENASA

Otros comest :patitas,supremas

Otros no comest harinas de carne,viscera y huesos

El origen de las importaciones fue 81% de Brasil y 19 % de Estados Unidos.

**Origen de las Importaciones de Pollos
Volumen Año 2013**

Origen Mes	Brasil tn	EEUU tn	Total tn
Ene	930	145	1075
Feb	479	322	801
Mar	612		612
Abr			
May			
Jun			
Jul			
Ago			
Sep			
Oct			
Nov			
Dic			
Total	2021	467	2488
Particip %	81	19	100

Fuente: Area Avícola-Dirección de Porcinos, Aves de Granja y No tradicionales con datos de SENASA

Incluye pollo entero, trozado y subproductos. No incluye otras especies avícolas.

El ingreso de pavos disminuyó 52 % en volumen.

4. EXPORTACIONES

En los 3 primeros meses transcurridos del 2013 las exportaciones de productos avícolas tuvieron un ascenso respecto al mismo período del año 2012. El volumen alcanzado fue de 85 mil tn (+16 %) respecto de igual trimestre 2012.

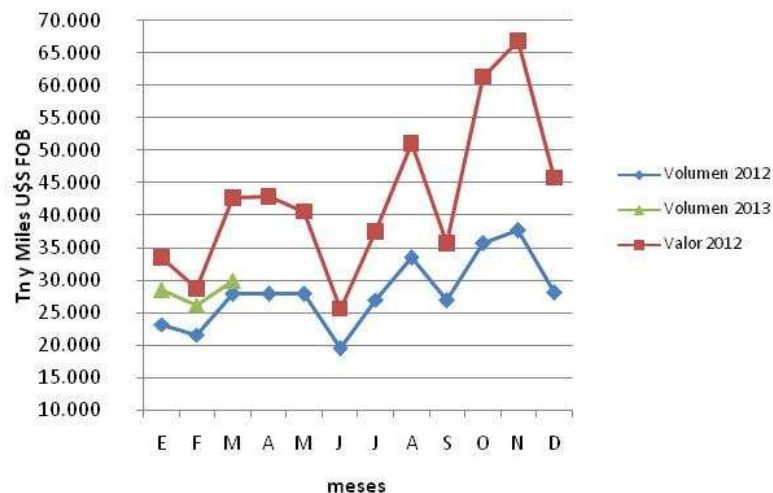
EXPORTACIONES DE PRODUCTOS AVÍCOLAS
2011-2012-2013

AÑO	2011		2012		2013		Dif. Tn 2013/2012	Dif. U\$S FOB 2013/2012
	Tn	Miles U\$S FOB	Tn	Miles U\$S FOB	Tn	Miles U\$S FOB		
E	21.016	32.851	23.192	33.510	28.519	s/d	23	s/d
F	18.438	28.298	21.546	28.626	26.180	s/d	22	s/d
M	21.337	32.384	27.908	42.695	29.922	s/d	7	s/d
A	20.671	33.483	27.814	42.799				
M	26.918	41.273	27.888	40.539				
J	26.524	41.724	19.500	25.588				
J	25.197	37.203	26.985	37.489				
A	28.219	42.657	33.464	51.055				
S	27.167	41.137	26.822	35.713				
O	24.623	38.730	35.718	61.328				
N	29.118	47.600	37.688	66.863				
D	26.877	41.885	28.085	45.735				
Sub-total En-Mar	60.790	93.532	72.645	104.831	84.620	-	16	
Total	296.103	459.223	336.610	511.941	84.620	-		

Fuente: Área Avícola-Dirección de Porcinos, Aves de Granja y No Tradicionales con datos de SENASA

Nota: incluye pollos, pavos y patos (enteros, trozados y subproductos).

Exportaciones de Productos Avícolas 2012/2013



Fuente: Área Avícola con datos de Senasa

Durante el período bajo análisis los principales destinos de exportación del pollo entero han sido: Venezuela, Chile, Arabia Saudita, Angola, Congo, entre otros.

Los principales destinos de la pechuga fueron: Chile, Holanda, Gran Bretaña, Polinesia Francesa, Sudáfrica Perú, Brasil y Suiza.

Destino de las Exportaciones de Pollo
Volumen Año 2013

País Mes	Alemania tn	China tn	Hong Kong tn	Chile tn	Sudáfrica tn	Venezuela tn	Otros tn	Total tn
Ene	236	2495	430	2803	2273	9029	11253	28519
Feb	53	4392	464	1003	3067	10195	7006	26180
Mar	114	2764	485	2569	2269	13566	8153	29922
Abr								
May								
Jun								
Jul								
Ago								
Sep								
Oct								
Nov								
Dic								
Total	402	9652	1380	6375	7609	32791	26412	84621
Particip. %	0	11	2	8	9	39	31	100

Fuente: Area Avicola-Dirección de Porcinos, Aves de Granja y No Tradicionales con datos de SENASA

No incluye exportaciones de otras especies.

Otros:Arabia Saudita,Holanda,Rusia ,Vietnam etc

El 81.3 % de lo exportado corresponde a productos comestibles (aves enteras, gallina procesada, pata/muslo y otros).

Exportaciones Mensuales de Pollo Entero, Trozado y Subproductos
Volumen Año 2013

Mes	Aves enteras tn	Gallina procesada tn	Garras tn	Pechuga tn	Pata/Muslo tn	Otros com. (1) tn	Harina de Plumas tn	Otros no com. (2) tn	Total 2013 tn
Ene	16581	96	2010	613	628	5365	2338	888	28.519
Feb	15132	27	2956	261	25	5581	1132	1.067	26.180
Mar	18378	44	2125	505	678	4922	2887	382	29.922
Abr									
May									
Jun									
Jul									
Ago									
Sep									
Oct									
Nov									
Dic									
Total	50.091	167	7.092	1.378	1.331	15.868	6.357	2.337	84.620
Particip. %	59	0,2	8	2	2	19	8	3	100

Fuente: Area Avicola-Dirección de Porcinos, Aves de Granja y No Tradicionales con datos de SENASA

(1) Otros comestibles: alas, caldos, carcazas, carne en polvo, carne s/hueso, carnes/hueso harina, cogote, prep., corazones, hígado, grasa comestible, supremas ,patitas etc

(2) Otros incomedibles: harina de vísceras, crestas, cueritos, remedios

En relación con la composición de las exportaciones, 59 % corresponden a pollo entero, % 19 % a otros comestibles, 8 % a garras, 8 % harinas de pluma, 2 % a pechuga, 2% a pata/muslo, 3 % a productos no comestibles y 0.2% a gallina procesada.

La relación exportación/producción puede observarse en el cuadro siguiente. El 81 % de la producción se destina al consumo interno (enero-marzo 2013).

Relación Exportacion / Producción 2011/2013

Mes	2011 %	2012 %	2013 %
Ene	15,6	15,0	18,4
Feb	14,3	16,1	18,8
Mar	14,6	16,7	19,8
Abr	14,2	19,2	
May	17,6	16,4	
Jun	17,7	12,2	
Jul	17,6	16,8	
Ago	18,5	19,7	
Sep	17,6	17,5	
Oct	16,7	20,3	
Nov	18,3	23,5	
Dic	16,3	18,6	
Prom.En-Mar	14,8	15,9	19,0

Fuente: Area Avícola-Dirección de Porcinos, Aves de Granja y No Tradicionales
con datos de SENASA

5. CONSUMO APARENTE

El consumo aparente per cápita durante los primeros cuatro meses del año 2013 se mantuvo en el mismo nivel que el igual período 2012, alcanzando un promedio de 38.25 kg/capita/año.

Consumo Aparente de Carne Aviar

MES	2011	2012	2013	Dif. 2013/2012
	Kg/cap/año	Kg/cap/año	Kg/cap/año	%
E	35,21	39,48	38,01	-3,7
F	37,26	36,25	37,11	2,4
M	38,26	41,56	38,09	-8,3
A**	39,43	35,30	39,73	12,6
M	38,88	42,89		
J	38,95	43,06		
J	36,52	40,29		
A	38,65	42,78		
S	40,53	37,91		
O	37,90	41,79		
N	40,91	37,97		
D	41,68	37,05		
Prom Ene-Abr	37,5	38,15	38,24	0,23

Fuente: Area Avícola-Dirección de Porcinos, Aves de Granja y No Tradicionales con datos de SENASA

* Consumo aparente: producción+impo-expo. No incluye variaciones de stock producidas de un mes a o

** Datos provisorios

6. PRECIOS DEL POLLO

**PRECIO DEL POLLO EVISCERADO NIVEL MAYORISTA
INDEC**

Mes	2012	2013	* Coef. de	Dif. 2013/2012
	\$/Kg	\$/Kg	var.	%
E	4,71	7,74	27	64
F	6,18	8,36	31	35
M	5,86	8,06	29	38
A	5,95			
M	5,49			
J	5,95			
J	6,20			
A	6,50			
S	7,25			
O	7,33			
N	7,05			
D	7,40			
Prom.En-Mar	6,32	8,05		27

Fuente:Indec

Precios corrientes sin IVA tomados por cajón de 20 kg.

* Coef. de variación: es un indicador de la dispersión de los datos respecto a su promedio. Generalmente se expresa en % y no tiene unidad de medida. Cuanto menor sea el coeficiente, menor será la diferencia entre los datos observados y estarán mejor representados por su promedio.

7. RELACIÓN MAÍZ/POLLO*

* La relación Maíz/Pollo es el cociente entre el precio del pollo (nivel mayorista) y el precio del maíz (Rosario) e indica la cantidad de maíz que se puede adquirir con el valor de 1 kg de pollo.

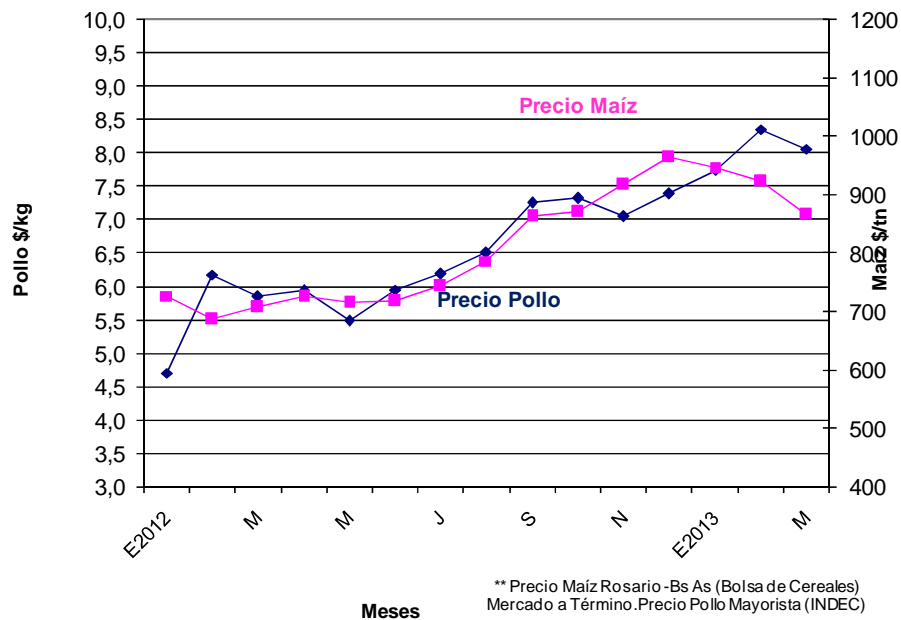
Relación Maíz/Pollo 2012-2013

Mes	Relación	Relación
	Maíz-Pollo 2012	Maíz-Pollo 2013
E	6,48	8,17
F	9,01	9,05
M	8,28	9,32
A	8,20	
M	7,66	
J	8,29	
J	8,32	
A	8,26	
S	8,40	
O	8,40	
N	7,68	
D	7,67	
Prom.En-Mar	7,92	8,85
Dif. 2013/2012		12

Fuente: Area Avícola-Dirección de Ovinos, Porcinos, Aves de Granja y No tradicionales

Precio Maíz:Rosario-Buenos Aires Bolsa de Cereales ,Mercado a Término

Precio del Maíz y del Pollo eviscerado** (2012-2013)



9. PRODUCCIÓN DE HUEVOS

La cantidad de huevos ingresados en plantas industrializadoras con habilitación de SENASA durante los primeros tres meses del año 2013 disminuyó 3% en comparación con el mismo período del año 2012, totalizando 251 millones de huevos.

Producción de Huevos con destino a Industrialización

Año	2012	2013	Dif. 2013/2012
Mes	Miles de huevos	Miles de huevos	%
E	100.001	95.723	-4
F	81.113	80.222	-1
M	79.139	75.530	-5
A	73.590		
M	89.525		
J	83.366		
J	91.840		
A	84.838		
S	89.047		
O	89.269		
N	90.977		
D	87.171		
Total Ene-Mar	260.253	251.475	-3

Fuente: Área Avícola-Dirección de Porcinos, Aves de Granja y No Tradicionales con datos de Senasa.

10. PRECIOS DE LA DOCENA DE HUEVOS

Precio de la Docena de Huevos Nivel Mayorista

Indec

Mes	2011	2012	2013	* Coef. de	Dif. 2013/2012
	\$/doc	\$/doc	\$/doc	Variación	%
E	2,77	2,81	4,16	26,5	48
F	2,83	3,03	4,18	26,9	38
M	2,86	3,54	4,24	28,4	20
A	2,91	3,64			
M	2,91	3,64			
J	2,91	3,94			
J	2,97	3,98			
A	2,97	4,13			
S	2,96	4,21			
O	2,96	4,17			
N	2,98	4,17			
D	2,96	4,17			
Prom.En-Mar	2,82	3,12	4,19		34

Fuente: INDEC. Sistema de Índices de Precios Mayoristas (SIPM).

Huevos blancos, grandes y medianos.

* Coef. de variación: es un indicador de la dispersión de los datos respecto a su promedio. Generalmente se expresa en % y no tiene unidad de medida. Cuanto menor sea el coeficiente, menor será la diferencia entre los datos observados y estarán mejor representados por su promedio.

11. RELACIÓN MAÍZ/HUEVO

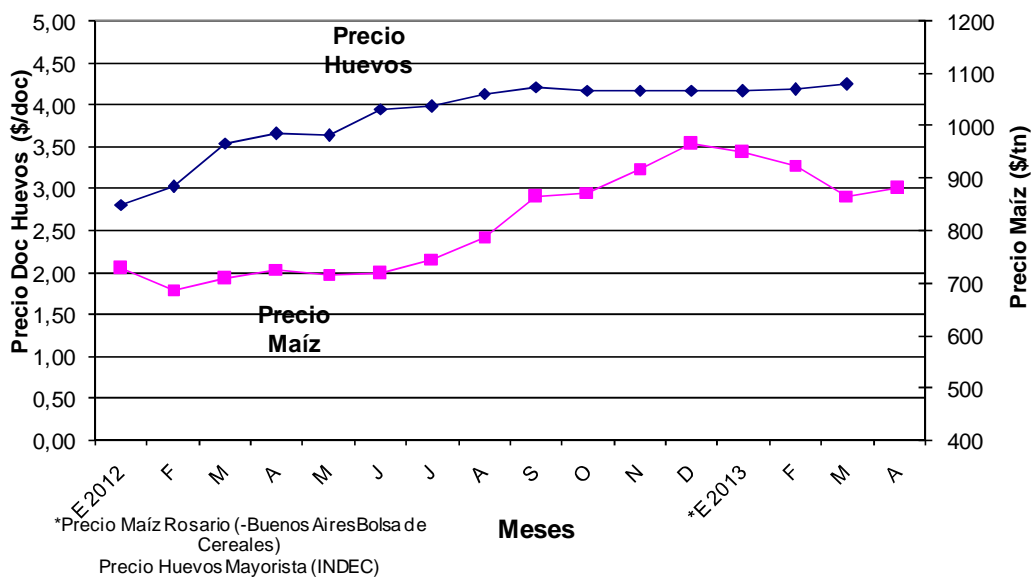
*La relación Maíz/Huevo es el cociente entre el precio del huevo (nivel mayorista) y el precio del maíz (Dársena Buenos Aires) e indica la cantidad de maíz que se puede adquirir con el valor de 1 docena de huevos.

Relación Maíz /Huevo

Mes	Relación	Relación
	Maíz-Huevo	Maíz-Huevo
	2012	2013
E	3,86	4,39
F	4,41	4,53
M	5,00	4,90
A	5,02	
M	5,08	
J	5,49	
J	5,34	
A	5,24	
S	4,87	
O	4,78	
N	4,54	
D	4,32	
Prom.Ene-Mar	4,42	4,61
Dif % En-Mar 2013/2012		4

Fuente: Area Avícola-Dirección de Porcinos, Aves de Granja y No Tradicionales con datos de INDEC y Bolsa de Cereales Rosario

Precio del Maíz y de la Docena de Huevos** (2012-2013)



12. COMERCIO EXTERIOR DE HUEVO INDUSTRIALIZADO

Durante los primeros tres meses del año 2013 se importaron 57 tn de huevo industrializado (polvo) un 59 % menos que en el primer trimestre del 2012.

Con respecto a las exportaciones del mismo período, el volumen total del conjunto de ovoproductos disminuyó 8 %. En la misma medida lo hizo el de huevo entero industrializado y la yema 29 %. Por su parte, la albúmina aumentó 37 % en volumen.

La composición de los envíos es la siguiente: 64 % Huevo de Uso Industrial, 18 % Yema y 18% Albúmina.

Los principales destinos de las mismas fueron: Alemania, Austria, Rusia Bélgica, Bolivia y Colombia.

En el primer trimestre del año 2013 no hubo exportaciones de huevos en cáscara.

IMPORTACIONES DE HUEVO INDUSTRIALIZADO

Año 2013

Mes	Huevo Uso Industrial Polvo	
	Tn.	Mil U\$S
Ene	18	
Feb	19	
Mar		
Abr		
May		
Jun		
Jul		
Ago		
Sep		
Oct		
Nov		
Dic		
En -Mar 2013	37	
En-Mar 2012	91	124
% 13/12	-59	

Fuente: Area Avícola-Dirección de Porcinos, Aves de Granja y No Tradicionales con datos de SENASA

EXPORTACIONES DE HUEVO INDUSTRIALIZADO
Año 2013

Mes	Huevo uso ind.		Albúmina		Yema	
	Tn.	Mil U\$S	Tn.	Mil U\$S	Tn.	Mil U\$S
Ene	262	s/d	102	s/d	126	s/d
Feb	336	s/d	92	s/d	75	s/d
Mar	205	s/d	33	s/d	23	s/d
Abr						
May						
Jun						
Jul						
Ago						
Sep						
Oct						
Nov						
Dic						
Total En-Mar 2013	804	0	227	0	224	0
Total En-Mar 2012	875	3.288	165	1.045	318	1.656
% 13/12	-8		37		-29	

Fuente: Area Avícola-Dirección de Porcinos, Aves de Granja y No Tradicionales con datos de SENASA

13. NOTICIAS

13.1 Mesa de Avicultura- PEA²

Como resultado del trabajo de la Mesa Avícola la Comisión de Investigación y Capacitación presentó una propuesta de Capacitación en Avicultura sobre diversos aspectos de interés para la cadena avícola y con un enfoque de contenidos diferenciado de acuerdo con la audiencia (productores, técnicos, docentes y alumnos). En respuesta a ello, el MAGyP ofreció canalizar la misma a través del Programa Federal del Bicentenario de Ganados y Carnes, dependiente de la Subsecretaría de Ganadería. Para avanzar en esta línea se enviaron a las Universidades participantes la normativa y los formularios para la presentación de los proyectos de capacitación ante el MAGyP.

13.2 Programa Federal de Producción Más Limpia

En el marco del Programa Federal de Producción Más Limpia, dependiente de la Secretaría de Ambiente y Desarrollo Sustentable de la Nación (SADyS), y con la colaboración del MAGyP se presentaron dos grupos piloto de productores avícolas de la localidad de San Andrés de Giles, Provincia de Buenos Aires. Los mismos trabajarán en la implementación de medidas de producción más limpia (reducción en el uso de energía y en el consumo de agua, bioseguridad, limpieza y desinfección de las instalaciones, manejo de desechos y cadáveres, etc). La prueba piloto podría expandirse a otras zonas en caso de que se extendiera el plazo de ejecución del Programa.

13.3 Resolución 106/2013 del Servicio Nacional de Sanidad y Calidad Agroalimentaria

La misma actualiza la Resolución Nº 542/2010 (ex Res. Nº 614/97) sobre la habilitación de granjas en los aspectos referidos a instalaciones, bioseguridad, higiene y manejo sanitario para el registro y habilitación de establecimientos avícolas de producción comercial.

www.infoleg.gob.ar/infolegInternet/anexos/205000-209999/209608/norma.htm

13.4 Financiamiento para proyectos productivos

Se encuentra vigente la línea de financiamiento del Banco de la Nación Argentina para proyectos de producción agropecuaria y agregado de valor en origen (reglamentación 400) con bonificación de tasa del MAGyP de hasta 6 puntos porcentuales anuales, para inversiones de hasta 2,5 millones de pesos. También está vigente la línea del Banco Provincia de Buenos Aires para proyectos de Ganados y Carnes con bonificación de tasa del MAGyP. Para mayor información contactarse a finagro@minagri.gob.ar o al 0800-555-3462

13.5 Presentación del Libro: Manual de Bioseguridad en Granjas de Reproductoras Pesadas

El día 15 de marzo se realizó en la Universidad de Luján, Carrera de Especialización en Producción Avícola el lanzamiento del libro Manual de Bioseguridad en Reproductoras Pesadas. En la misma se escucharon las disertaciones de los autores del mismo, Médicos Veterinarios especializados en Producción Avícola, Diego Delgado y Rodrigo D Amén.

**Ministerio de Agricultura,
Ganadería y Pesca**
Sr. Norberto Yahuar

Secretaría de Agricultura, Ganadería y Pesca
Ing.Agr. Lorenzo Basso

Subsecretaria de Ganadería
Ing.Agr. Alejandro Lotti

Dirección Nacional de Ganadería
Ing. Agr. Daniel Papotto

**Dirección de Porcinos, Aves de Granja y No
Tradicionales**
Ing. Agr. Karina lamelas
klamel@minagri.gob.ar

Area Aves
Ing. Zoot. Gisela Mair
Lic. Graciela Beczkowski

(54-11) 4349-2157
gmarm@minagri.gob.ar
gbeczkowski@minagri.gob.ar
renavi@minagri.gob.ar

Av. Paseo Colón 922 3º piso – of. 321
(C1063ACW) Buenos Aires - Argentina
Tel/Fax: (54 11) 4349-2157/2023

Permitida su reproducción citando la fuente

www.minagri.gob.ar

FAENA NACIONAL DE AVES HABILITADA POR SENASA - 2012 - (cabezas)

Provincia	Entre Ríos	Buenos Aires	Santa Fe	Río Negro	Córdoba	Neuquén	Mendoza	Salta	Total
Enero	27.414.566	25.554.339	2.730.080	1.705.870	3.603.067	21000	442.196	-	61.471.118
Febrero	24.152.510	21.771.086	2.495.234	1.478.792	3.204.440	36000	442.777	-	53.580.839
Marzo	29.100.484	27.247.423	3.162.352	1.758.850	4.028.126	35200	479.713	-	65.812.148
Abril	25.132.977	22.099.181	2.691.089	1.515.970	3.470.677	26500	398.981	-	55.335.375
Mayo	28.074.043	26.092.224	3.144.993	1.789.112	4.133.530	20380	493.936	-	63.748.218
Junio	26.576.957	24.796.025	2.805.537	1.589.248	3.756.515	26310	431.164	24.125	60.005.881
Julio	28.460.858	23.036.121	3.029.096	1.729.026	3.901.486	23280	480.141	331.725	60.991.733
Agosto	29.278.446	27.003.060	2.535.740	1.756.953	3.748.543	26758	486.070	411.404	65.246.974
Septiembre	25.856.834	24.200.668	2.695.031	1.474.598	3.505.101	23480	385.912	338.304	58.479.928
Octubre	29.558.810	28.446.992	2.719.902	1.684.416	3.780.656	26760	418.009	434.571	67.070.116
Noviembre	28.028.262	25.802.436	2.546.140	1.571.872	3.470.985	26640	360.684	381.697	62.188.716
Diciembre	26.937.585	24.961.562	2.976.451	1.642.280	3.293.109	23670	451.914	428.221	60.714.792
Ene-Diciembre 2012	105.800.537	96.672.029	11.078.755	6.459.482	14.306.310	118.700	1.763.667	-	236.199.480
Participación %	44,8	40,9	4,7	2,7	6,1	0,1	0,7	0,0	100,0

Fuente: Área Avícola-Dirección de Porcinos, Aves de Granja y No Tradicionales con datos de SENASA

FAENA NACIONAL DE AVES HABILITADA POR SENASA - 2013 - (cabezas)

Provincia	Entre Ríos	Buenos Aires	Santa Fe	Río Negro	Córdoba	Neuquén	Mendoza	Salta	Total
Enero	28.550.919	25.882.491	2.878.905	1.640.736	3.471.181	17680	448065	375.526	63.265.503
Febrero	24.682.431	22.281.163	2.552.188	1.377.200	3.020.444	17880	370298	401.351	54.702.955
Marzo	27.545.658	25.094.859	2.863.606	1.689.268	3.505.738	14700	453831	389.074	61.556.734
Abril	28.807.546	24.798.030	3.118.473	1.617.118	3.548.366	17780	416.654	425.606	62.749.573
Mayo									-
Junio									-
Julio									-
Agosto									-
Septiembre									-
Octubre									-
Noviembre									-
Diciembre									-
Ene-Diciembre 2013	109.586.554	98.056.543	11.413.172	6.324.322	13.545.729	68.040	1.688.848	1.591.557	242.274.765
Participación %	45,2	40,5	4,7	2,6	5,6	0,0	0,7	0,7	100
% Dif en-Abr13/12	3,6	1,4	3,0	-2,1	-5,3	-42,7	-4,2		2,6

Fuente: Área Avícola-Dirección de Porcinos, Aves de Granja y No Tradicionales con datos de SENASA